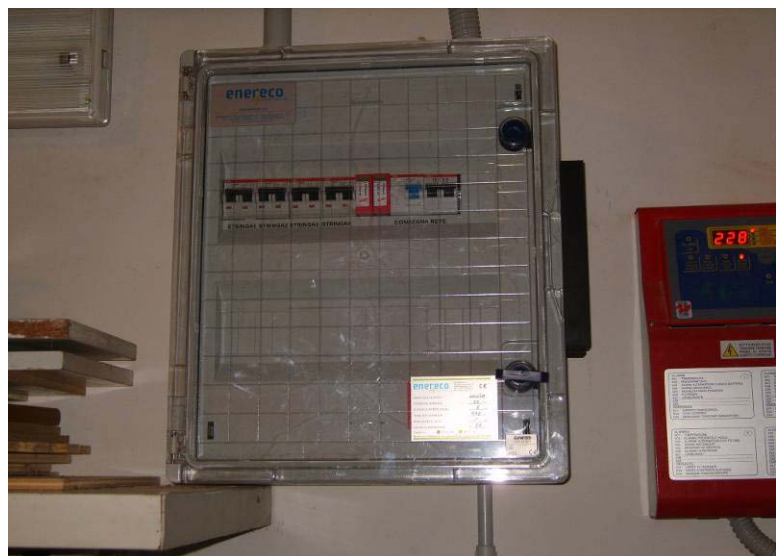


**TIPOLOGIA DI IMPIANTO: FOTVOLTAICO “GRID-CONNECTED”**

**Località:** Castelgomberto (VI) – abitazione privata

**Potenza campo fotovoltaico :** 5,76 kWp

**Descrizione impianto:** Impianto retrofit installato su tetto a falda, copertura in tegola. Strutture di supporto moduli fotovoltaici in acciaio zincato a caldo, bulloneria e particolari in INOX.



**Anno installazione:** 2007